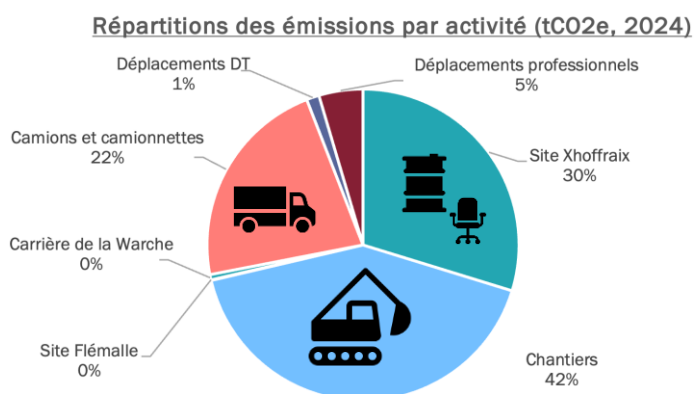


## L’empreinte carbone de Nelles Frères

Dans le cadre de la certification Échelle de Performance CO<sub>2</sub>, Nelles a mesuré ses émissions de gaz à effet de serre pour l’année 2024, scope 1, 2 et scope 3 partiel\*. Celle-ci est de 4.635 tCO<sub>2</sub>e. Le graphique suivant illustre la répartition des émissions totales de CO<sub>2</sub> par poste.

Pour ramener ces postes par scope (= périmètre d’activité), voici ce que l’on considère :



- **Scope 1 : 4 530 tCO<sub>2</sub>e (98%)**

En ce compris : Énergie directement utilisée pour les activités commerciales (bureaux, ateliers, magasins, chantiers, matériel, voitures).

- **Scope 2 : 45 tCO<sub>2</sub>e (1%)**

En ce compris : Électricité.

- **Scope 3 (partiel) : 60 tCO<sub>2</sub>e (1%)**

En ce compris : Déplacements domicile-travail des équipes.

## Les objectifs de l’entité

Nelles s’est fixé 3 objectifs propres à l’entité à atteindre d’ici 2028 par rapport à 2024 :

- **D’un point de vue énergétique :**
  - Réduire de 6% la consommation énergétique
  - Atteindre 100 % d’électricité verte dans le mix énergétique d’ici 2030
- **D’un point de vue émissions :**
  - Émettre -12% d’émissions de GES à 2030 par rapport à 2024 sur les scopes 1 et 2, ainsi que les déplacements inclus au scope 3.

Les objectifs s’appliquent pour l’ensemble des entités du périmètre.

### Comment mettre en œuvre ces objectifs ?

Ces objectifs devraient être atteints au travers des différentes mesures :

- Réflexion sur les engins et les machines (éco critères)
- Attention au consommation énergétique (électricité bureaux)
- Mobilité des personnes (électrification, budget mobilité...)
- Focus chantier (bilan carbone d’un chantier type, criblage)
- Travail sur le transport du matériel (écoconduite poussée via des logiciels)

### Quelle est l’ambition de Nelles par rapport au secteur ?

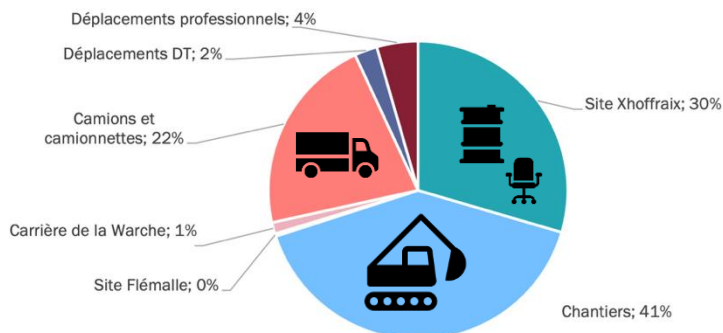
Nelles se considère comme en tête sur ses engagements environnementaux notamment vis-à-vis des actions de réduction déjà mise en œuvre et de la mesure de son premier Bilan Carbone complet en 2023. Nelles n’a pas attendu 2025 pour mesurer son impact carbone.

Les gros acteurs ont pris de l’avance, cependant, en regard de sa taille, Nelles est tout à fait à jour dans la démarche.

## La consommation énergétique de Nelles

Pour ramener ces émissions de GES à des notions énergétique, voici le récapitulatif de la consommation de Nelles sur le même périmètre que précédemment :

Répartitions de la consommation par source d'énergie (kWh, 2024)



- **Scope 1 : 14 000 MWh (95%)**

En ce compris : Énergie directement utilisée pour les activités commerciales (bureaux, ateliers, magasins, chantiers, matériel, voitures).

- **Scope 2 : 335 MWh (2%)**

En ce compris : Électricité

- **Scope 3 (partiel) : 360 MWh (2%)**

En ce compris : Déplacements domicile-travail des équipes.

## Initiatives pour décarboner le secteur de la construction

Nelles a participé à une initiative en partenariat avec divers acteurs du développement durable en Wallonie et/ou dans le secteur de la construction. Cette initiative est la suivante :

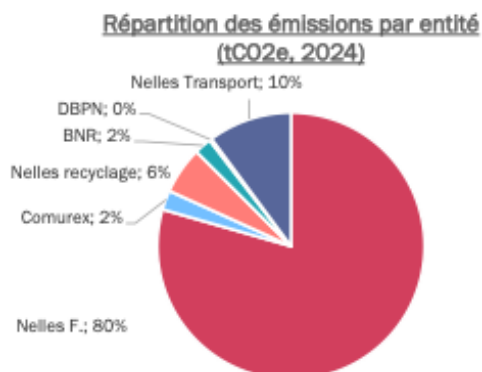
- La participation de l'entreprise à un événement organisé par Polygones permettant le partage d'expérience d'entreprises certifiées EPCO2 dans le secteur de la construction (novembre 2025) ;

La participation à la table ronde du 24 novembre, « Décarbonons la Construction » a permis d'amener un retour d'expérience sur les mesures déjà entreprises par Nelles et de retirer un apprentissage des expériences des autres entreprises présentes. En effet, chaque entreprise a témoigné de son parcours à travers la certification EPCO2 : motivations, difficultés, mesures de réduction, etc. Dans un deuxième temps, Nelles a été amené à réfléchir à un projet (compliqué ou nouveau pour l'entreprise) à mettre en place pour réduire sa consommation énergétique et/ou ses émissions de gaz à effet de serre. L'objectif était d'étayer les étapes clés pour faire aboutir le projet de façon robuste.

## 5 entités entrent dans le périmètre de certification :

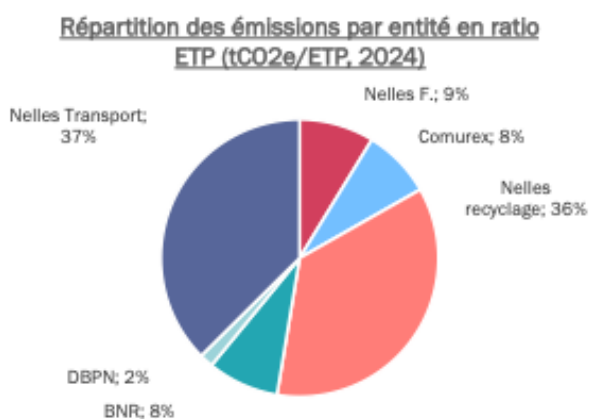
### Comurex, BNR, DBPN, Nelles Recyclage et Nelles Transport

Avant d'entrer dans les résultats par entité, il est intéressant de mettre en parallèle les émissions de CO<sub>2</sub> de chaque entité **en absolu** mais aussi **en fonction des ETP**.



Somme	tCO <sub>2</sub> e	%
Nelles F.	4 635	80%
Comurex	140	2%
Nelles recyclage	333	6%
BNR	121	2%
DBPN	17	0%
Nelles Transport	591	10%
<b>Total (6 entités)</b>	<b>5 838</b>	<b>100%</b>

→ Nelles compte pour 80% des émissions à elle-seule. **La majorité des efforts sera concentrée sur cette entité dans le cadre de la certification.**



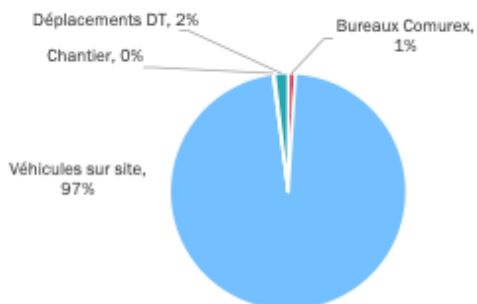
Somme	tCO <sub>2</sub> e/ETP	%
Nelles F.	27	9%
Comurex	26	8%
Nelles recyclage	111	36%
BNR	26	8%
DBPN	5	2%
Nelles Transport	116	37%
<b>Total (6 entités)</b>	<b>310</b>	<b>100%</b>

→ En ramenant les émissions par rapport aux ETP de chaque entité, Nelles Transport et Nelles recyclage font parties des entités les plus émettrices.

Dans les prochaines pages de ce rapport, **le résultat des émissions de GES** et de la **consommation énergétique** de chaque entité est détaillé.

## 1. Comurex

Répartitions des émissions par activité (tCO<sub>2</sub>e, 2024)

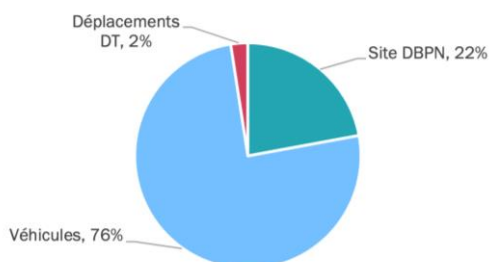


Poste	kWh	%
Bureaux Comurex	15.149	1%
Véhicules sur site	408.227	95%
Chantier	984	0%
Déplacements DT	14.811	4%
<b>Somme</b>	<b>439.171</b>	<b>100%</b>

Le total des émissions de gaz à effet de serre de Comurex en 2024 est de **140 tCO<sub>2</sub>e**.

## 2. DBPN

Répartitions des émissions par activité (tCO<sub>2</sub>e, 2024)

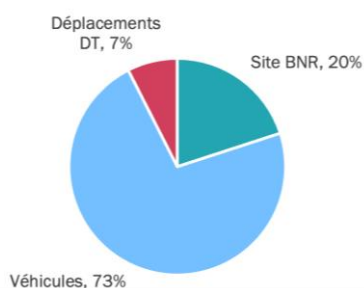


Poste	kWh	%
Site DBPN	20.193	33%
Véhicules	39.387	64%
Déplacements DT	2.443	4%
<b>Somme</b>	<b>62.023</b>	<b>100%</b>

Le total des émissions de gaz à effet de serre de DBPN en 2024 est de **17 tCO<sub>2</sub>e**.

## 3. BNR

Répartitions des émissions par activité (tCO<sub>2</sub>e, 2024)

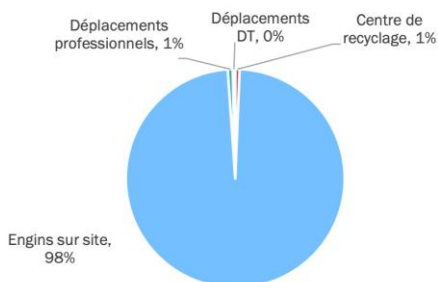


Poste	kWh	%
Site BNR	145.324	31%
Véhicules	269.901	58%
Déplacements DT	53.731	11%
<b>Somme</b>	<b>468.956</b>	<b>100%</b>

Le total des émissions de gaz à effet de serre de BNR en 2024 est de **121 tCO<sub>2</sub>e**.

## 4. Nelles Recyclage

Répartitions des émissions par activité (tCO2e, 2024)

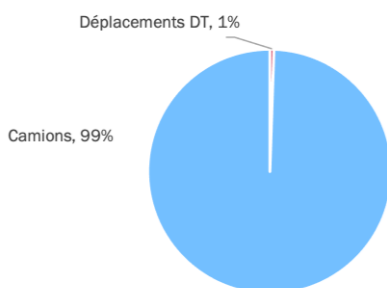


Poste	kWh	%
Centre de recyclage	10.859	1%
Engins sur site	1.003.575	98%
Déplacements professionnels	7.330	1%
Déplacements DT	7.455	1%
<b>Somme</b>	<b>1.029.218</b>	<b>100%</b>

Le total des émissions de gaz à effet de serre de Nelles Recyclage en 2024 est de **333 tCO2e**.

## 5. Nelles Transport

Répartitions des émissions par activité (tCO2e, 2024)



Poste	kWh	%
Déplacements DT	9.558	1%
Camions	1.804.304	99%
<b>Somme</b>	<b>1.813.862</b>	<b>100%</b>

Le total des émissions de gaz à effet de serre de Nelles Transport en 2024 est de **591 tCO2e**.

## Plus d'informations

Retrouvez plus d'informations sur les tenants et aboutissants de la certification via ce lien : <https://www.echelledeperformanceco2.be>

Pour identifier les entreprises déjà certifiées Echelle de Performance CO2, ce lien est à parcourir : <https://www.echelledeperformanceco2.be/participants/>

## Engagements légales

L'entreprise s'engage à respecter les exigences légales d'application en matière d'économie d'énergie, d'énergie renouvelable et de réduction du CO2. Elle s'engage également à améliorer continuellement ses performances en matière d'énergie et de CO2 ainsi que son système de gestion de l'énergie et du CO2.